

PS6000 and FP6000 Series Utility

タイトル	PS6000 and FP6000 Series Utility
対応 OS	Windows 10 64bit (ビルドバージョン 1809 以上)
説明	<p>このユーティリティをインストールすることで PS6000 シリーズの以下の機能を使用することが可能になります。</p> <p>機能の詳細については、ユーザーマニュアルをご参照ください。</p> <h3>ユーティリティ名</h3> <ul style="list-style-type: none">● 4G Cellular● Application Launcher● Brightness● Buzzer● Calibration● FP6 System● Front USB● Power● Shell● System● System Monitor● Touch Mode● Window Locker● Write Filter <h3>インストール方法</h3> <p>Industrial PC と Flat Panel Monitor の機能は個別にインストールすることが可能です。</p> <ul style="list-style-type: none">● Industrial PC 本機能は、PS6000 シリーズ用のユーティリティのみインストールします。 製品が、PS6000 シリーズでない場合は、本機能をインストールすることはできません。● Flat Panel Monitor 本機能は、FP6000 シリーズ用のユーティリティのみインストールします。



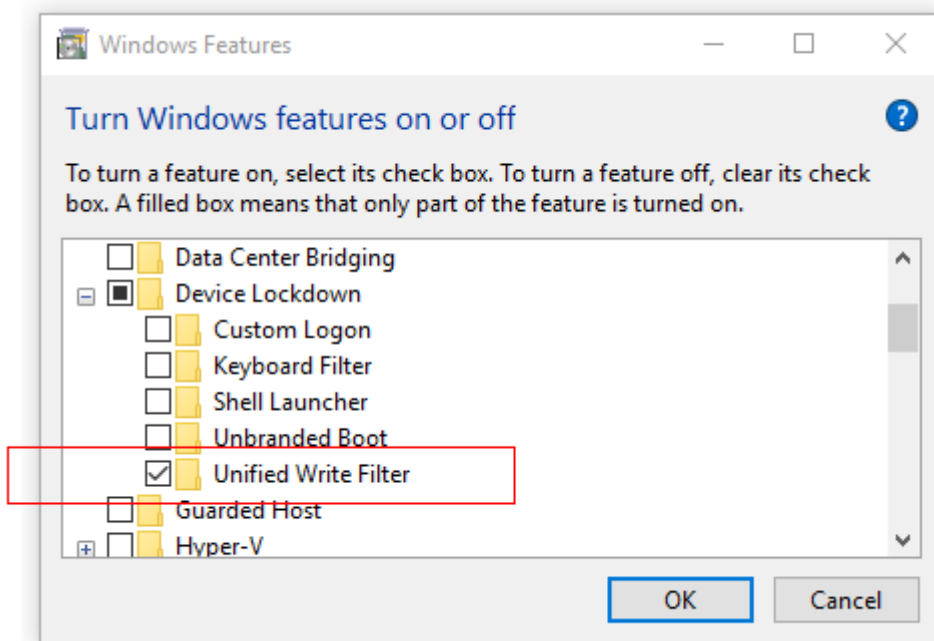
Non Pre-Install Model

PS6000 シリーズ プリインストールモデルの Operating System をご利用でないお客様は、PowerShell の Security Policy を "Allsigned" してから本インストーラーを実行してください。インストール完了後、Security Policy の設定を元に戻してください。

Write Filter

本機能を使う場合は、以下の設定を有効にしてください。

Control Panel > Programs > Program and Features > Turn Windows features on or off > Device Lockdown > Unified Write Filter: Enable



System Monitor

本機能を使う場合は、以下の項目を実施する必要があります。

- [System Monitor Configuration](#)
- 機能の詳細およびセキュリティ対策については、ユーザーマニュアルおよび以下の

	<p>URL をご参照ください。</p> <p>https://www.pro-face.com/trans/ja/product/1086.html</p>
制限	<p>デフォルトで登録されているユーティリティーの Application Launcher のレイアウト設定は、初期化されます。</p>

インストール方法

1. Microsoft ダウンロードページから以下の“Microsoft Visual C++ 再配布パッケージ”をダウンロードし実行してください。
ファイル名は、Microsoft により変更される可能性があります。
お客様の環境により本モジュールのインストールに失敗する可能性があります。失敗した場合は、本処理を無視して頂いて問題ありません。

Microsoft Visual C++ 再配布パッケージ

<https://learn.microsoft.com/en-US/cpp/windows/latest-supported-vc-redist?view=msvc-170>

- vc_redist.x86.exe
- vc_redist.x64.exe

2. 以下のデータを解凍してください。

- 4-1 Display Communication USB Driver.zip
- 4-2 PFXP6FP6_Utility_Installer_Ver.x.x.x.x.zip
- 4-3 PFXPHMIP6_Driver_Installer_Ver.x.x.zip

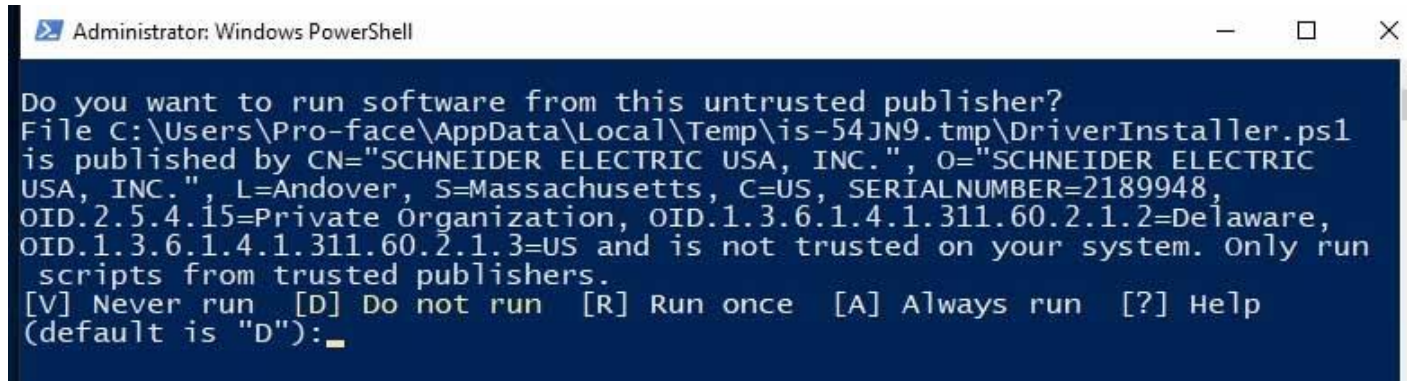
※お客様が、PS6000 シリーズ以外をお使いの場合は、4-3 をインストールする必要はありません。

3. “dpinst.exe”を実行してください。
4. “PFXPHMIP6_Driver_Installer_Ver.x.x.exe”を実行してください。

お客様が、PS6000 シリーズ以外をお使いの場合は、本インストーラーを実行する必要はありません。

PS6000 シリーズをお使いのお客様は、本インストーラーの実行をお願いします。

PowerShell より以下のメッセージが表示された場合は、表示内容を確認の上 “A” を入力しインストールを続行してください。



5. “PFXP6FP6_Utility_Installer_Ver.x.x” 内の Setup.exe を実行してください。
6. 製品を再起動してください。

System Monitor Configuration

Node RED のインストール

1. Windows Installer(.msi) 64bit 用の Node.js LTS 最新版を以下リンクよりダウンロードし実行してください。

[ダウンロードリンク](#)

2. Node-RED、node-red-dashboard のインストール

オンラインでのインストールを行いますので、PS6000 シリーズをインターネットに接続します。

スタートメニューから"Node.js command prompt"を開き以下のコマンドを実行します。

```
> npm i -g --unsafe-perm node-red
```

```
> npm i -g node-red-dashboard
```

3. 本機専用 Node のインストール

```
> cd "C:¥Program Files¥Schneider Electric¥Utilities¥SystemMonitor¥packages"
```

```
> npm i -g node-sep6platform-1.0.0.tgz
```

```
> npm i -g node-red-contrib-sep6psensor-1.0.0.tgz
```

```
> npm i -g node-sep6sensor-1.0.0.tgz
```

```
> npm i -g node-red-contrib-sep6platform-1.0.0.tgz
```

4. 既存の Node-RED 環境設定の削除

この時点で C:¥Users¥Username¥.node-red フォルダが存在している場合は削除してください。

5. Microsoft Edge のインストール

お客様の環境が既に Microsott Edge をインストールされいる場合は、本処理は必要ありません。

・オンライン

1. "Windows Update"を実行してください。

2. "Windows10.0-KB4541301-x64.cab"をダウンロードしてください。

3. 管理者権限でコマンドプロンプトを起動し以下のコマンドを実行してください。

```
"dism.exe /online /Add-Package /Packagepath:¥Windows10.0-KB4541301-x64.cab"
```

・オフライン

1. "windows10.0-kb4601383-x64.msu"をダウンロードしてください。

2. the "Windows10.0-KB4541301-x64.cab"をダウンロードしてください。
3. "windows10.0-kb4601383-x64.msu"を実行してください。
4. 管理者権限でコマンドプロンプトを起動し以下のコマンドを実行してください。

"dism.exe /online /Add-Package /Packagepath:¥Windows10.0-KB4541301-x64.cab"

6. System Monitor 起動の確認

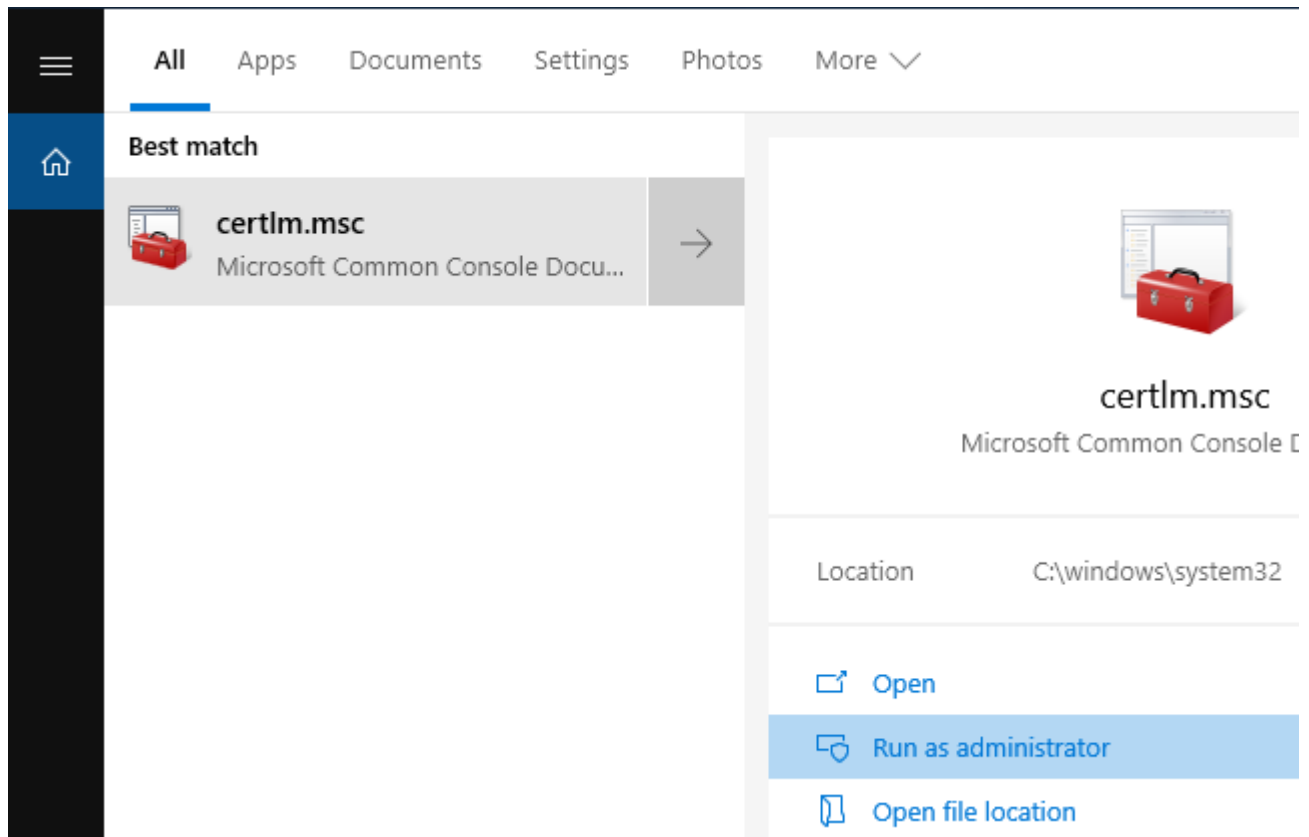
Application Launcher を起動します。

"C:¥Program Files¥Schneider Electric¥Utilities¥AppLauncher¥AppLauncher.exe"

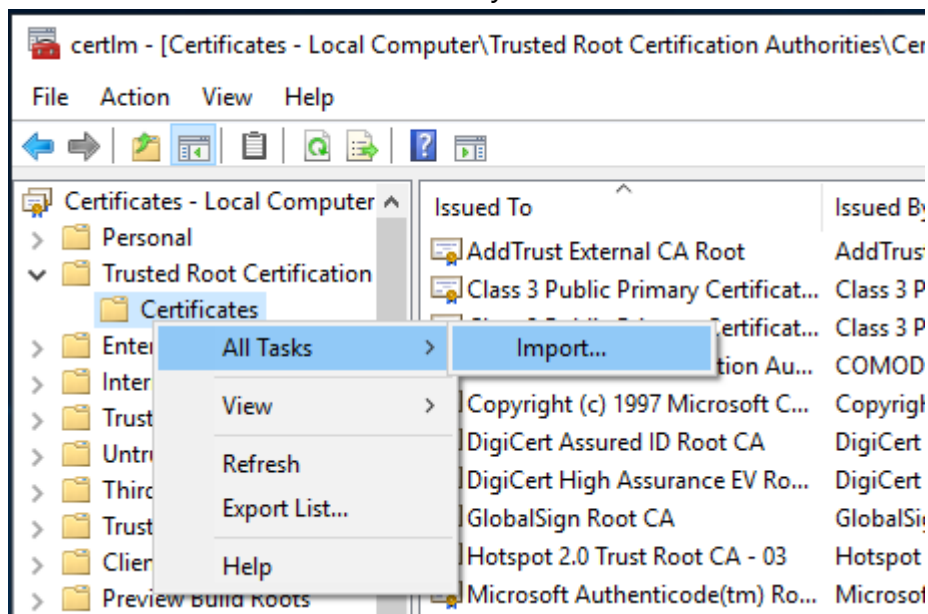
Application Launcher の System Monitor アイコンをクリックすると System Monitor が起動します。

Certification の登録

- 管理者権限で“certlm.msc”を実行してください。
検索ボックスに certlm.msc”と入力し、“管理者として実行”(“Run as administrator”)を選択してください。



- "Certificates - Local Computer\Trusted Root Certification Authorities\Certificates" に、"C:\Program Files\Schneider Electric\Utilities\SystemMonitor\cert\server.crt" をインポートしてください。



×

← Certificate Import Wizard

Certificate Store

Certificate stores are system areas where certificates are kept.

Windows can automatically select a certificate store, or you can specify a location for the certificate.

☐ Automatically select the certificate store based on the type of certificate

☒ Place all certificates in the following store:

Certificate store:

Trusted Root Certification Authorities

Browse...

Next

Cancel

- インストールが完了すると、localhost certificate が表示されます。

